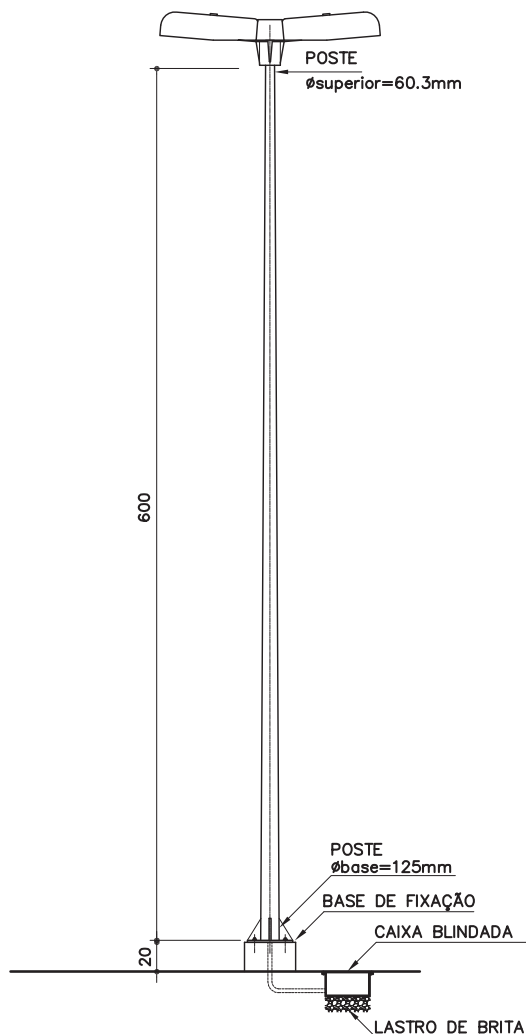


IL-53 LUMINÁRIA SIMPLES
SEM ESCALA



IL-54 LUMINÁRIA DUPLA
SEM ESCALA

IL-53 IL-54

Iluminação para áreas externas

Poste metálico
Lâmpada de vapor
de sódio

IL-53 (1 x 150W)

IL-54 (2 x 150W)

eco

Revisão 8
Data 28/07/14

Página
1/5

Código de listagem

0911068
0911070



Atenção

Preserve a escala
Quando for imprimir, use
folhas A4 e desabilite a
função "Fit to paper"

Respeite o Meio Ambiente.
Imprima somente o ne-
cessário

IL-53 IL-54

Iluminação para áreas externas

Poste metálico
Lâmpada de vapor
de sódio

IL-53 (1 x 150W)

IL-54 (2 x 150W)

eco

Revisão 8
Data 28/07/14

Página
2/5

Código de listagem

0911068

0911070



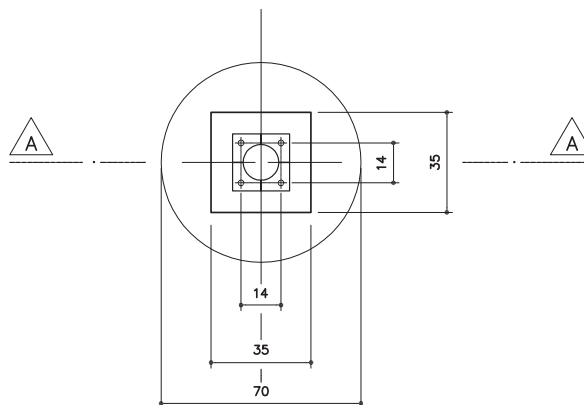
Atenção

Preserve a escala
Quando for imprimir, use
folhas A4 e desabilite a
função "Fit to paper"

Respeite o Meio Ambiente.

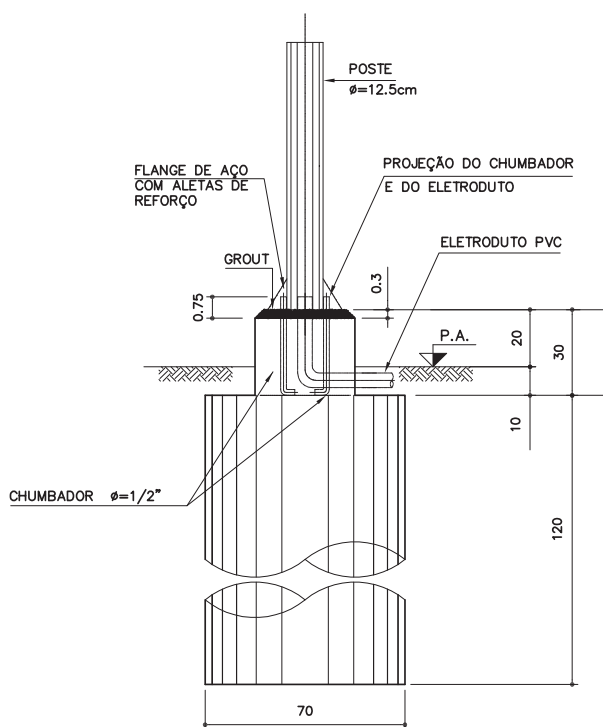
Imprima somente o ne-
cessário

FORMA DA FUNDAÇÃO



PLANTA

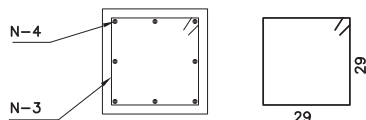
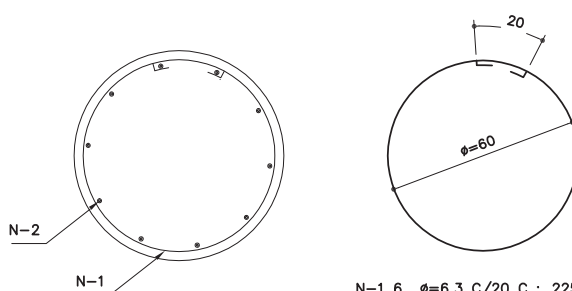
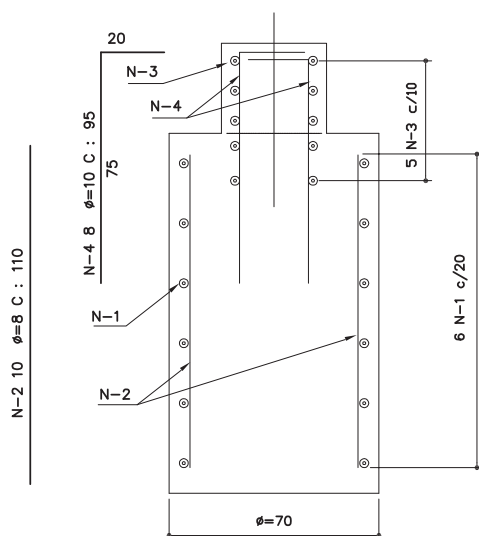
ESC.1: 20



CORTE AA

ESC.1: 20

ARMAÇÃO DA FUNDAÇÃO

N-3 5 $\phi=6.3$ C/10 C : 130N-1 6 $\phi=6.3$ C/20 C : 225

OBS.:

COBRIMENTOS DAS ARMADURAS

- BASE DE FIXAÇÃO = 3cm

- TUBULÃO = 5cm

CONCRETO: fck 20 MPa

AÇO: CA-50

IL-53
IL-54Iluminação
para áreas
externas

Poste metálico
Lâmpada de vapor
de sódio

IL-53 (1 x 150W)

IL-54 (2 x 150W)

eco

Revisão 8
Data 28/07/14

Página

3/5

Código de listagem

0911068

0911070



Atenção

Preserve a escala

Quando for imprimir, use
folhas A4 e desabilite a
função "Fit to paper"

Respeite o Meio Ambiente.

Imprima somente o ne-
cessário

IL-53 IL-54

Iluminação para áreas externas

Poste metálico
Lâmpada de vapor
de sódio

IL-53 (1 x 150W)
IL-54 (2 x 150W)

eco

Revisão 8
Data 28/07/14

Página
4/5

Código de listagem

0911068
0911070



Atenção
Preserve a escala
Quando for imprimir, use
folhas A4 e desabilite a
função "Fit to paper"

Respeite o Meio Ambiente.
Imprima somente o ne-
cessário


DESCRIÇÃO Constituintes

- Luminária:
 - Corpo refletor estampado, em chapa de alumínio;
 - Pescoço em liga de alumínio fundido;
 - Refrator anti-vandalismo em policarbonato estabilizado contra raios ultravioleta, com junta vedadora e fecho em aço inoxidável;
 - Soquete de porcelana, rosca E-40.
- Lâmpada a vapor de sódio, potência nominal 150W, elipsoidal (opção 1) ou tubular (opção 2).
- Poste flangeado, telescópico reto, altura de 600cm, com diâmetro da base igual a 88,9mm e diâmetro final igual a 60,3mm, galvanizado a fogo.

Acessórios

- Caixa de passagem blindada, no piso, de alumínio fundido, acabamento esmalte sintético cinza, com junta de vedação e tampa antiderrapante.
- Chumbador de aço galvanizado a fogo para base de fixação, Ø = 1/2" x 30cm com porcas sextavadas e arruelas.
- Reator simples com capacitor e ignitor incorporados, de alto fator de potência, 220V para lâmpada a vapor de sódio, potência nominal 150W, para uso externo.
- Fios e cabos elétricos com isolamento antichama 750V.

Protótipo comercial

- Luminária:
 - REEME: ZE-148
 - TROPICO: TP 2911
- Reator:
 - INTRAL: RVSI-150/62 AFP
 - PHILIPS: VSI150A26E
 - KEIKO: VS 150-2265AI-IG
- Poste:
 - TRÓPICO: LP 535 - B/60
 - REPUME: DTP-TCRF.0630
- Caixa blindada:
 - REEME: RR-12M/8
 - TRÓPICO: TCL 112/13
- Lâmpada:
 - OSRAM: NAV-E 150W SUPER 4Y (opção 1) / NAV-T 150W SUPER 4Y (opção 2)
 - PHILIPS: SON150W-PLUS (opção 1) / SONT150W-PLUS (opção 2)
 - SYLVANIA: H3B039 (opção 1) / H3B038 (opção 2)
- **Obs.:** Produtos indicados com o símbolo  possuem selo Procel - Programa Nacional de Conservação de Energia Elétrica. Escolas em processo de certificação de construção sustentável deverão utilizar lâmpadas com esta etiqueta.

APLICAÇÃO

- Para uso exclusivamente externo, em áreas nas quais não é necessário acuidade na percepção de cores: acessos, pátios, estacionamentos etc.
- Espaçamento médio entre postes igual a três vezes a altura da luminária.

EXECUÇÃO

- Escavação do solo.
- Concretagem do tubulão imediatamente após a escavação e instalação da armadura.

- A armadura constituída de barras de aço CA-50, deverá ser colocada completamente limpa e mantida afastada da parede da escavação e da forma da base de fixação por meio de espaçadores plásticos industrializados, com dimensões que atendam os cobrimentos de 5 e 3cm, respectivamente para o tubulão e base de fixação. Concreto fck 20 Mpa.
- Concretagem da base de fixação 35 x 35cm, com 17cm acima do piso, após o posicionamento do eletroduto embutido e dos quatro chumbadores de aço galvanizados a fogo, Ø = 1/2" x 30cm.
- Executar acabamento no topo da base de fixação com grout, espessura 3cm.
- Fixação do poste na base.
- Assentamento de caixa de passagem sobre lastro de brita.
- Fixação da luminária no poste.
- Fixação do reator no poste.
- Instalação dos fios ou cabos entre a caixa de passagem, reatores e as luminárias pelo interior do poste. Não deve haver emendas de fios ou cabos no interior do poste.

FICHAS DE REFERÊNCIA

Catálogo de Serviços

Ficha E2.06 Fios e cabos elétricos

RECEBIMENTO

- Verificar marca e modelo dos componentes.
- Poste:
 - Verificar prumo e estabilidade.
- Luminária:
 - Verificar fixação no poste;
 - Verificar funcionamento.
- Reator:
 - Verificar fixação no poste;
 - Verificar funcionamento.
- Instalação elétrica:
 - Verificar conformidade do dimensionamento e forma de instalação dos fios ou cabos com o especificado no projeto;
 - Verificar a isolamento das emendas e conexões de fios ou cabos;
 - Verificar a existência do condutor de aterramento e suas ligações.
- Em caso de escolas em processo de certificação de construção sustentável verificar a existência do selo Procel na embalagem das lâmpadas.

SERVIÇOS INCLUÍDOS NOS PREÇOS

- Escavação, reaterro e compactação do solo.
- Base de concreto e tubulão armado.
- Chumbadores, porcas e arruelas.
- Caixa de passagem blindada e eletroduto.
- Poste.
- Luminárias.
- Lâmpadas, reator e acessórios.
- Acessórios de fixação.
- Instalação elétrica.

CRITÉRIOS DE MEDIÇÃO

- un. — por unidade instalada.

REFERÊNCIA


- Referencial Técnico de Certificação - Edifícios do setor de serviços - Escritórios/Edifícios Escolares (Processo AQUA) Outubro/2007.

LEGISLAÇÃO

- Lei nº 10.295/2001 sobre a Política Nacional de Conservação e Uso Racional de Energia.
- Regulamento do Selo Procel de Economia de Energia (INMETRO).

NORMAS

- ABNT NBR 5410:2004 - Versão Corrigida:2008 Instalações elétricas de baixa tensão.
- ABNT NBR 8346:2012 - Bases receptáculos de lâmpadas — Classificação.
- ABNT NBR 13593:2011 - Versão Corrigida:2013 Reator e ignitor para lâmpada a vapor de sódio a alta pressão — Especificação e ensaios.
- ABNT NBR 14744:2001 - Poste de aço para iluminação
- ABNT NBR IEC 60598-1:2010 - Luminárias
- Parte 1: Requisitos gerais e ensaios.
- ABNT NBR IEC 60662:1997 - Lâmpadas a vapor de sódio a alta pressão.
- **Obs.:** As edições indicadas estavam em vigor no momento desta publicação. Como toda norma está sujeita à revisão, recomenda-se verificar a existência de edições mais recentes das normas citadas.

 O selo "ECO" indica que o conteúdo desta ficha apresenta elementos que contribuem com a redução do impacto ambiental, pelo fato de utilizar luminárias de alto desempenho; reatores com alto fator de potência e lâmpadas eficientes com menor consumo e menor teor de mercúrio.

Componentes

IL-53 IL-54

Iluminação para áreas externas

Poste metálico
Lâmpada de vapor
de sódio
IL-53 (1 x 150W)
IL-54 (2 x 150W)



Revisão 8
Data 28/07/14

Página
5/5

Código de listagem

0911068
0911070



Atenção
Preserve a escala
Quando for imprimir, use
folhas A4 e desabilite a
função "Fit to paper"

Respeite o Meio Ambiente.
Imprima somente o ne-
cessário